



## ESTIMACIONES AGRÍCOLAS

Informe semanal al

12 de noviembre de 2015



### **SUBSECRETARÍA DE AGRICULTURA DIRECCIÓN NACIONAL DE INFORMACIÓN Y MERCADOS**

Responsable del presente informe:

**Ing. Agr. Juan C. Maceira**

Subsecretario de Agricultura

Colaboran en su confección:

**Dirección de Información Agropecuaria y Forestal**

**Oficina de Riesgo Agropecuario**



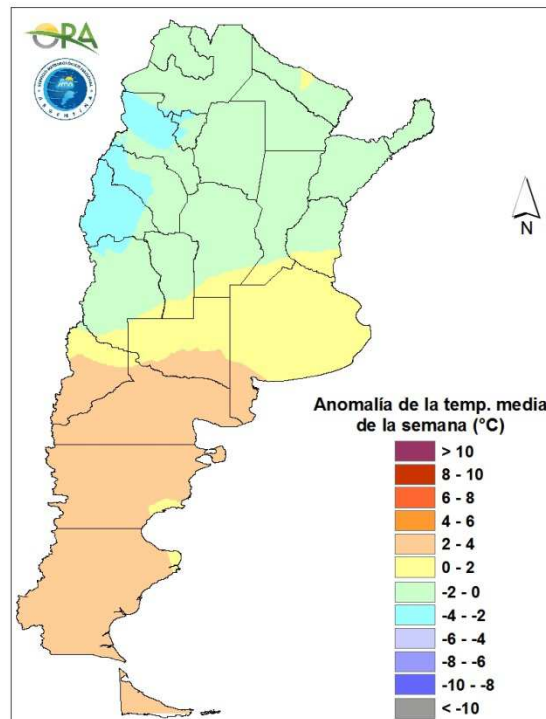
### ÍNDICE

- Temperaturas
- Precipitaciones
- Estado de las reservas hídricas
- Evolución de la superficie sembrada y cosechada
- Humedad y estado de los cultivos



## TEMPERATURAS

Las temperaturas más altas de la semana se registraron en el norte del país y en La Pampa. Las máximas de lunes y martes alcanzaron los 30/38°C. Sin embargo, no alcanzaron a revertir las marcas previas predominantemente inferiores a lo normal. En Patagonia, a pesar de que no tuvo las máximas más altas del país, el ambiente fue templado, con temperaturas levemente superiores a la media.



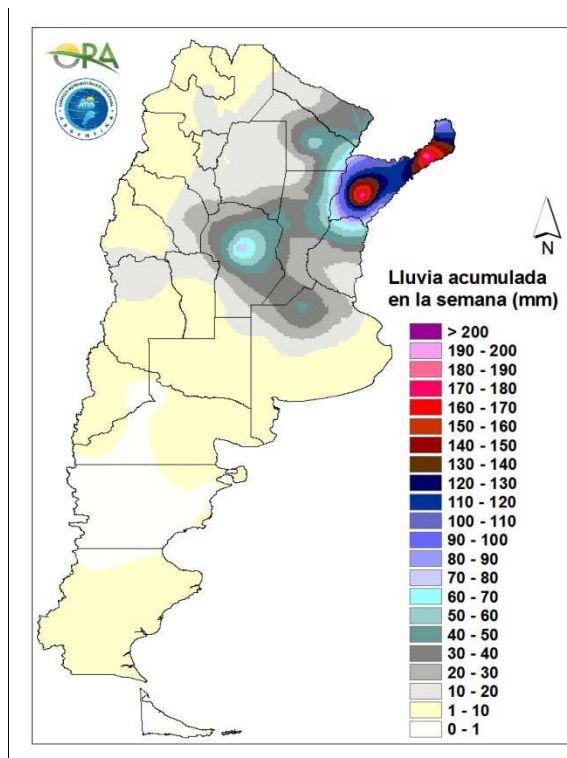
Anomalía de la temperatura media de la semana

Para los próximos siete días se esperan temperaturas primaverales en el centro y todo el norte de Argentina. En el norte argentino podrían ser algo superiores a lo normal, en especial a partir del jueves. Las máximas en esos días podrían ser de hasta 35/42°C en esa región. En región pampeana y Cuyo también serán levemente superiores a lo normal, con máximas de 25/32°C. No hay descenso de temperatura previsto que pueda causar heladas en el centro del país.



## PRECIPITACIONES

Las precipitaciones cubrieron el norte argentino y la región pampeana, con montos promedio de 20-40mm y algunos extremos superiores a los 50mm en Córdoba y a los 100mm en Corrientes y Misiones. En la región pampeana hubo lloviznas, en algunos casos con tormentas intensas y hasta granizo, de entre 10 y 50mm. En el noroeste argentino y norte de Cuyo hubo algunas lloviznas del orden de los 10mm.

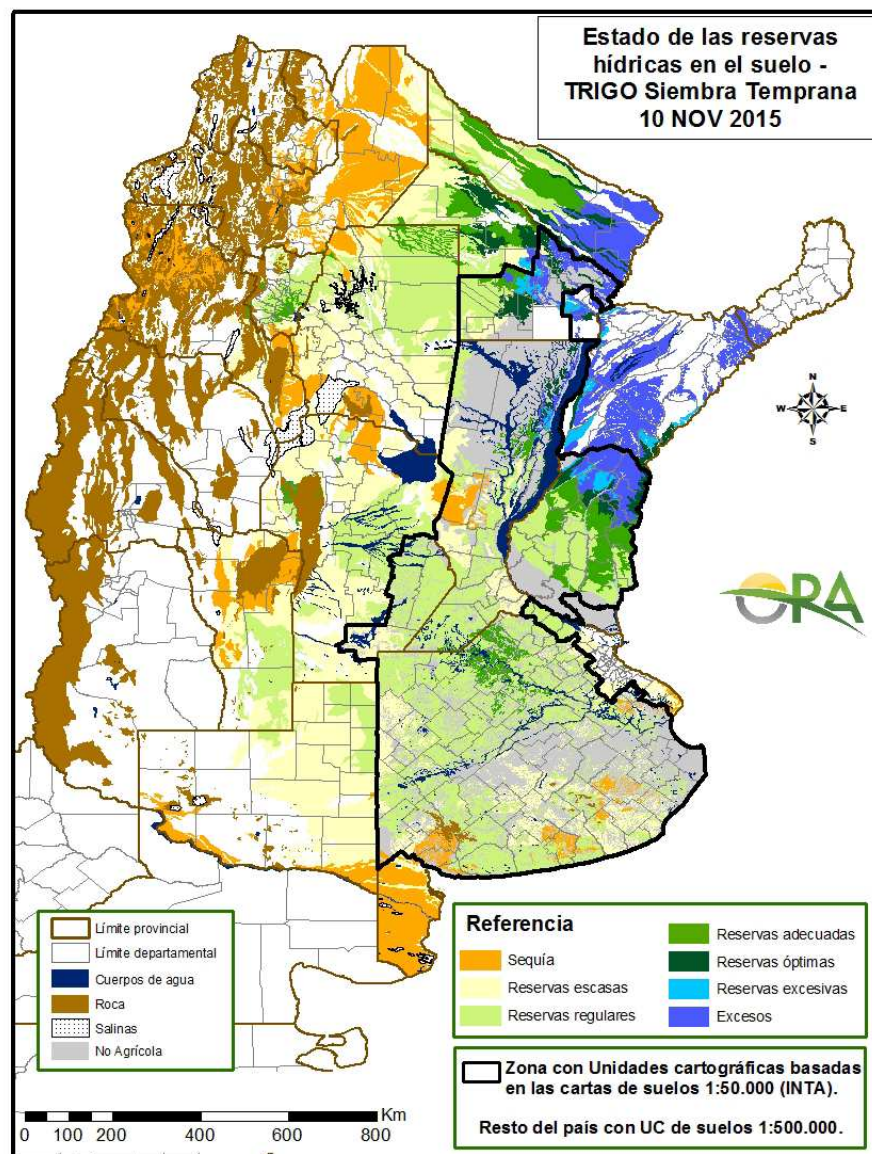


Precipitaciones acumuladas en la semana

El pronóstico de los próximos siete días indica que habrá precipitaciones en todo el norte argentino, región pampeana y Cuyo, así como también en el sector cordillerano de Patagonia. Se esperan importantes valores de lluvia acumulada en Corrientes y Misiones. De miércoles a viernes la atención se concentrará en el norte del país, norte y centro de la región pampeana y Cuyo, con lloviznas y tormentas. A partir del viernes y hasta el domingo inclusive las chances de precipitaciones se mantienen firmes en el norte del país. Desde el domingo y hasta el miércoles las precipitaciones se ubicarán en el extremo norte del Litoral, noroeste argentino, Cuyo y el oeste y norte de la región pampeana. El sector cordillerano de la Patagonia tendrá precipitaciones entre el domingo y el miércoles.]

## ESTADO DE LAS RESERVAS HÍDRICAS

Las condiciones hídricas simuladas para el cultivo de maíz ([http://www.ora.gov.ar/camp\\_actual\\_cultivos.php?idcultivo=4](http://www.ora.gov.ar/camp_actual_cultivos.php?idcultivo=4)) dan regulares a óptimas, siendo menores al oeste y mayores al este. En el caso del trigo, las reservas han mejorado respecto a la semana anterior en el noreste argentino y en Córdoba. En la región pampeana siguen viéndose reservas regulares a adecuadas. En todos los cultivos simulados son importantes los excesos hídricos en el este Chaco, este de Formosa, Corrientes y Misiones.



Mapa de reservas hídricas hecho a partir de datos meteorológicos del SMN y del INTA e información de suelos del INTA.



## EVOLUCIÓN DE LA SUPERFICIE SEMBRADA Y COSECHADA

AVANCE DE LA SIEMBRA DE ARROZ									
CAMPAÑA: 2015/2016 (*)									
DELEGACION	TIPO	AREA A SEMBRAR Ha	08/10 %	15/10 %	22/10 %	29/10 %	05/11 %	12/11 %	AREA SEMBRADA Ha
CORRIENTES	LA	3.000	50	100	100	100	100	100	3.000
	LF	87.000	50	70	80	90	95	98	85.260
	M	-							-
<b>T. CORRIENTES</b>		<b>90.000</b>	<b>50</b>	<b>71</b>	<b>81</b>	<b>90</b>	<b>95</b>	<b>98</b>	<b>88.260</b>
CHACO	LA	6.000							-
	LF								-
	M								-
<b>T. CHACO</b>		<b>6.000</b>	-	-	-	-	-	-	-
PARANA	LA	2.700	50	100	100	100	100	100	2.700
	LF	28.800	79	91	98	100	100	100	28.800
	M								-
<b>T. PARANA</b>		<b>31.500</b>	<b>76</b>	<b>92</b>	<b>98</b>	<b>100</b>	<b>100</b>	<b>100</b>	<b>31.500</b>
R. DEL TALA	LA	5.000	15	44	68	80	80	100	5.000
	LF	36.000	32	57	80	89	89	100	36.000
	M								-
<b>T. R. DEL TALA</b>		<b>41.000</b>	<b>30</b>	<b>56</b>	<b>78</b>	<b>88</b>	<b>88</b>	<b>100</b>	<b>41.000</b>
<b>T. ENTRE RIOS</b>		<b>72.500</b>	<b>50</b>	<b>71</b>	<b>87</b>	<b>93</b>	<b>93</b>	<b>100</b>	<b>72.500</b>
FORMOSA	LA	-							-
	LF	7.500							-
	M								-
<b>T. FORMOSA</b>		<b>7.500</b>	-	-	-	-	-	-	-
AVELLANEDA	LA	1.400		50	50	65	70	75	1.050
	LF	26.600	25	45	45	55	60	65	17.290
	M								-
<b>T. AVELLANEDA</b>		<b>28.000</b>	<b>24</b>	<b>45</b>	<b>45</b>	<b>56</b>	<b>61</b>	<b>66</b>	<b>18.340</b>
RAFAELA	LA	100						100	100
	LF	12.100	48	55	60	85	90	100	12.100
	M								-
<b>T. RAFAELA</b>		<b>12.200</b>	<b>48</b>	<b>55</b>	<b>60</b>	<b>84</b>	<b>89</b>	<b>100</b>	<b>12.200</b>
<b>T. SANTA FE</b>		<b>40.200</b>	<b>31</b>	<b>48</b>	<b>50</b>	<b>64</b>	<b>69</b>	<b>76</b>	<b>30.540</b>
<b>TOTAL PAIS</b>	LA	<b>12.200</b>	<b>30</b>	<b>70</b>	<b>80</b>	<b>87</b>	<b>88</b>	<b>97</b>	<b>11.850</b>
	LF	<b>204.000</b>	<b>44</b>	<b>62</b>	<b>71</b>	<b>81</b>	<b>84</b>	<b>88</b>	<b>179.450</b>
	M	-	-	-	-	-	-	-	-
<b>TOTAL PAIS</b>	<b>15/16</b>	<b>216.200</b>	<b>43</b>	<b>62</b>	<b>72</b>	<b>81</b>	<b>84</b>	<b>88</b>	<b>191.300</b>
	<b>14/15</b>	<b>239.000</b>	<b>35</b>	<b>55</b>	<b>70</b>	<b>79</b>	<b>86</b>	<b>89</b>	

(\*) Cifras Provisorias  
Las AREAS están expresadas en hectáreas.  
ESTIMACIONES AGRICOLAS  
M.A.G.y P.

AVANCE DE LA SIEMBRA DE GIRASOL									
CAMPAÑA: 2015/2016(*)									
DELEGACION		AREA A SEMBRAR Has	08/10 %	15/10 %	22/10 %	29/10 %	05/11 %	12/11 %	AREA SEMBRADA Has
Bahía Blanca		4.800	-	-	-	-	-	79	3.800
Bolívar		40.000	-	-	-	-	-	100	40.000
Bragado		4.400	80	100	100	100	100	100	4.400
Gral. Madariaga		100.000	-	-	13	33	35	40	40.000
Junín		3.500	-	-	-	-	10	50	1.750
La Plata		4.100	-	-	-	-	4	32	1.320
Lincoln		9.050	-	-	-	-	-	55	4.990
Pehuajó		97.450	-	-	-	-	-	20	19.490
Pergamino		1.000	-	-	3	65	100	100	1.000
Pigüé		110.000	-	-	-	-	-	10	10.590
Salliqueló		145.000	-	-	13	33	95	100	145.000
Tandil		185.000	-	-	-	4	17	67	123.400
T.Arroyos		110.700	-	-	4	4	19	34	37.990
25 de Mayo		23.000	-	-	-	9	69	100	23.000
BUENOS AIRES	15/16	838.000	0	1	5	12	29	55	456.730
	14/15	835.150	0	2	14	33	46	57	-
Laboulaye		16.500	-	2	12	38	70	78	12.850
M. Juárez		1.400	100	100	100	100	100	100	1.400
Río Cuarto		9.500	-	-	13	37	53	80	7.600
S. Francisco		1.900	-	-	-	-	-	-	-
Villa María		1.400	-	-	-	-	-	-	-
CORDOBA	15/16	30.700	5	6	15	37	59	71	21.850
	14/15	30.800	5	15	23	35	40	62	-
Paraná		2.800	100	100	100	100	100	100	2.800
R. del Tala		-	-	-	-	-	-	-	-
ENTRE RIOS	15/16	2.800	100	100	100	100	100	100	2.800
	14/15	3.560	100	100	100	100	100	100	-
General Pico		95.600	-	-	-	23	23	39	37.740
Santa Rosa		110.000	-	-	-	-	10	37	40.190
LA PAMPA	15/16	205.600	-	-	-	11	16	38	77.930
	14/15	256.600	-	-	-	2	3	43	-
Avellaneda		85.000	100	100	100	100	100	100	85.000
C. de Gómez		3.000	-	-	84	90	95	100	3.000
Casilda		-	-	-	-	-	-	-	-
Rafaela		28.500	100	100	100	100	100	100	28.500
V. Tuerto		250	-	-	-	-	5	20	50
SANTA FE	15/16	116.750	97	97	99	100	100	100	116.550
	14/15	152.100	97	97	97	98	100	100	-
CATAMARCA		-	-	-	-	-	-	-	-
CORRIENTES		-	-	-	-	-	-	-	-
Pcia. R. S. PEÑA (CHACO)		82.900	100	100	100	100	100	100	82.900
Charata (CHACO)		81.850	100	100	100	100	100	100	81.850
FORMOSA		7.500	-	-	-	-	-	100	7.500
JUJUY		-	-	-	-	-	-	-	-
MISIONES		-	-	-	-	-	-	-	-
SALTA		-	-	-	-	-	-	-	-
SAN LUIS		10.000	13	23	66	70	75	80	8.000
S. del ESTERO		-	-	-	-	-	-	-	-
Quimilí (S. del ESTERO)		5.850	100	100	100	100	100	100	5.850
TUCUMAN		-	-	-	-	-	-	-	-
TOTAL PAIS	15/16	1.381.950	21	21	25	31	43	62	861.960
	14/15	1.464.855	27	28	34	45	53	66	-

(\*) Cifras Provisorias  
Las AREAS están expresadas en hectáreas.  
ESTIMACIONES AGRICOLAS  
M.A.G. y P.

AVANCE DE LA SIEMBRA DE MAIZ

CAMPAÑA: 2015/2016 (\*)

DELEGACION		AREA A SEMBRAR Ha	08/10 %	15/10 %	22/10 %	29/10 %	05/11 %	12/11 %	AREA SEMBRADA Ha
Bahía Blanca		16.900	-	-	-	-	-	45	7.669
Bolívar		109.000	-	-	-	15	62	70	76.300
Bragado		78.600	40	45	60	70	80	80	62.880
General Madariaga		89.800	-	-	12	32	35	38	34.124
Junín		52.500	30	30	35	40	80	100	52.500
La Plata		23.500	-	-	6	12	34	52	12.279
Lincoln		198.650	42	52	60	65	70	74	146.902
Pehuajó		280.300	33	60	65	70	80	85	238.255
Pergamino		112.800	60	80	97	100	100	100	112.800
Pigüé		79.000	-	2	5	13	25	46	36.672
Salliqueló		125.000	-	8	32	55	77	89	111.850
Tandil		145.000	-	-	-	4	12	40	57.420
T.Arroyos		130.000	-	-	3	3	14	29	37.973
25 de Mayo		98.000	3	17	47	90	90	90	88.406
BUENOS AIRES	15/16	1.539.050	19	29	38	48	60	70	1.076.029
	14/15	1.561.250	21	29	41	52	56	63	-
Laboulaye		355.000	6	10	21	26	36	37	132.167
M. Juárez		135.000	88	93	94	94	94	94	126.819
Río Cuarto		300.000	1	3	6	24	30	30	90.720
S. Francisco		400.000	1	1	1	1	2	2	7.360
Villa María		275.900	18	23	25	25	26	27	75.376
CORDOBA	15/16	1.465.900	14	16	20	25	29	29	432.441
	14/15	1.879.800	14	24	29	32	33	35	-
Paraná		71.500	60	60	60	60	60	60	42.900
R. del Tala		110.000	88	88	88	88	88	88	96.954
ENTRE RIOS	15/16	181.500	77	77	77	77	77	77	139.854
	14/15	239.200	65	65	65	69	69	69	-
General Pico		315.000	-	-	-	28	28	42	133.497
Santa Rosa		134.000	-	-	-	23	23	23	30.820
LA PAMPA	15/16	449.000	-	-	-	26	26	37	164.317
	14/15	370.400	-	-	5	8	11	20	-
Avellaneda		147.000	9	9	9	9	9	9	13.171
C. de Gómez		82.390	67	67	67	67	67	67	55.201
Casilda		47.300	70	70	70	70	70	70	33.110
Rafaela		105.000	53	55	55	55	55	55	57.803
V. Tuerto		130.000	70	95	95	98	100	100	130.000
SANTA FE	15/16	511.690	48	55	55	56	57	57	289.285
	14/15	685.850	54	60	61	61	61	61	-
CATAMARCA		7.200	-	-	-	-	-	-	-
CORRIENTES		12.000	-	-	-	-	-	-	-
CHACO (Pcia. R. S. Peña)		63.690	-	-	-	-	-	-	-
CHACO (Charata)		65.200	-	-	-	-	-	-	-
FORMOSA		34.000	-	-	-	-	-	-	-
JUJUY		4.484	-	-	-	-	-	-	-
MISIONES		30.800	-	-	-	-	-	-	-
SALTA		175.000	-	-	-	-	-	-	-
SAN LUIS		230.000	1	1	5	8	10	15	34.500
S. ESTERO (Sgo. Estero)		90.000	-	-	-	-	-	-	-
S. ESTERO (Quimilí)		390.000	-	-	-	-	-	1	4.446
TUCUMAN		48.000	-	-	-	-	-	0	53
TOTAL PAIS	15/16	5.297.514	17	21	25	31	36	40	2.140.925
	14/15	6.033.450	17	24	29	33	35	39	-

(\*) Cifras Provisorias

Las AREAS están expresadas en hectáreas.

ESTIMACIONES AGRICOLAS

M.A.G. y P.



ESTADO DE LOS CULTIVOS  
Y HUMEDAD DEL SUELO

HUMEDAD Y ESTADO DE LOS CULTIVOS

Desde el 06/11/15 hasta el 12/11/15

PROVINCIA	DELEGACION	TRIGO (pan)								Humedad	
		Estadio Fenológico (*)					Estado General				
		E	C	F	L	M	MB	B	R		M
BUENOS AIRES	BAHIA BLANCA	-	74	26	-	-	-	100	-	-	A
	BOLIVAR	-	-	-	100	-	-	100	-	-	A
	BRAGADO	-	-	100	-	-	-	100	-	-	A
	GENERAL MADARIAGA	-	93	7	-	-	6	83	11	-	A
	JUNIN	-	-	-	100	-	-	100	-	-	A
	LA PLATA	-	-	100	-	-	19	81	-	-	A
	LINCOLN	-	47	53	-	-	-	85	9	6	A/E
	PEHUAJO	-	100	-	-	-	27	70	3	-	A
	PERGAMINO	-	-	-	100	-	-	100	-	-	A
	PIGÜE	-	20	80	-	-	20	80	-	-	A
	SALLIQUELO	-	-	100	-	-	-	100	-	-	A
	TANDIL	-	-	100	-	-	-	100	-	-	A
	TRES ARROYOS	-	39	50	-	-	-	100	-	-	A
25 DE MAYO	-	10	89	1	-	-	3	61	36	E/A	
CORDOBA	LABOULAYE	-	-	46	50	5	-	55	45	-	A
	MARCOS JUAREZ	-	-	-	100	-	12	83	5	-	A
	RIO CUARTO	-	-	-	100	-	-	72	29	-	A
	SAN FRANCISCO	-	-	-	20	80	-	74	24	2	A/R
	VILLA MARIA	-	-	31	69	-	8	71	22	-	A/R
ENTRE RIOS	PARANA	-	-	-	76	24	27	73	-	-	A
	ROSARIO DEL TALA	-	-	15	74	11	15	73	11	1	A
LA PAMPA	GENERAL PICO	-	-	60	40	-	-	71	18	-	A
	SANTA ROSA	-	58	42	-	-	-	-	-	-	A/R
SANTA FE	AVELLANEDA	-	-	-	-	100	-	66	35	-	A/R
	CASILDA	-	-	-	95	5	10	63	22	5	A
	CANADA de GOMEZ	-	-	-	100	-	71	26	2	-	A
	RAFAELA	-	-	-	64	36	-	84	16	-	A/R
	VENADO TUERTO	-	-	-	100	-	-	70	20	10	A
CATAMARCA	CATAMARCA	-	-	-	-	100	-	98	2	-	R
CORRIENTES	CORRIENTES	-	-	-	-	-	-	-	-	-	-
CHACO	CHARATA	-	-	-	2	98	-	50	46	5	A/R
	Pcia. ROQUE SAENZ PEÑA	-	-	-	-	100	10	39	40	11	R
FORMOSA	FORMOSA	-	-	-	-	-	-	-	-	-	-
JUJUY	JUJUY	-	-	-	-	100	-	90	10	-	A
MISIONES	POSADAS	-	-	-	-	-	-	-	-	-	-
SALTA	SALTA	-	-	-	-	100	-	80	20	-	A/R
SAN LUIS	SAN LUIS	-	60	40	-	-	-	100	-	-	A
SANTIAGO DEL ESTERO	SANTIAGO DEL ESTERO	-	-	-	-	100	-	71	29	-	A/R/PS
	QUIMILI	-	-	-	-	100	-	79	21	-	A/R
TUCUMAN	TUCUMAN	-	-	-	1	99	-	100	-	-	A/R

Las cifras expresan porcentaje de la superficie del área sembrada.

Estado general: MB: Muy Bueno, B: Bueno, R: Regular, M: Malo.

Humedad: A: Adecuada, R: Regular, E: Exceso, I: Inundación, PS: Principio de Sequía, S: Sequía.

Estadio Fenológico: E: Emergencia; C: Crecimiento; F: Floración; L: Llenado; M: Madurez

(\*) La sumatoria puede ser inferior a 100, correspondiendo la diferencia a siembras aún sin emerger.